



Communauté Professionnelle
Territoriale de Santé
du Grand Lons



ACTUALITÉS

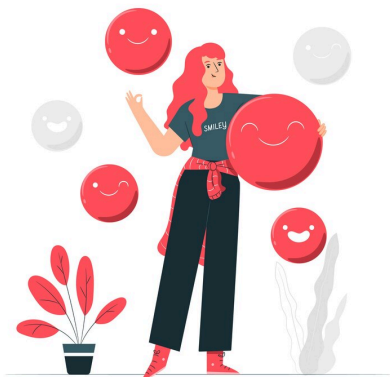
[Attractivité du territoire] Journée découverte



10 jeunes internes en médecine ont pris part à notre première journée de découverte du territoire le samedi 20 avril. Rires et esprit de compétition étaient au rendez-vous grâce aux 3 temps forts de l'après-midi : rallye-photo, dégustation et restaurant avec des membres de la CPTS.

Les nouvelles dates des soirées d'accueil et journée de découverte 2025 sont d'ores et déjà programmées. Juste le temps pour la CPTS de répondre à toutes les demandes d'animation de fêtes de famille, mariages... avec son "rallye photo" !

[Commission lien ville-hôpital] Séminaire 2024



Un grand **merci** aux intervenants et participants du séminaire "pédiatrie et parcours patients" qui s'est déroulé ce mardi 30 avril au Carcom de Lons-le-Saunier.

La qualité des ateliers et des plénières, la richesse des échanges et l'implication des professionnels nous engagent. Vous pourrez retrouver, d'ici quelques jours, le meilleur de cette journée dans une vidéo qui inaugurera [notre chaîne YouTube](#).

Et si dans un élan d'allégresse à l'issue de cette journée, vous avez oublié d'évaluer le séminaire, il n'est pas trop tard : [merci](#).

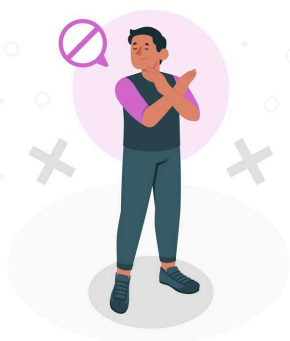
[Commission lien ville-hôpital] protocole accès pharmacies de garde

Le groupe de travail des pharmaciens du territoire a souhaité relancer la communication pour informer les patients du nouveau protocole d'accès aux pharmacies de garde via le numéro 32 37.



En partenariat avec le [Centre Hospitalier Jura Sud](#), les nouvelles [affiches](#) (reprenant l'ensemble des numéros pour le Jura et la Saône-et-Loire) prendront place dans les salles d'attente d'ici quelques jours.

[Commission Prévention-ETP-Sport Santé] Un nouvel outil !



Pour lever les freins à la pratique de l'activité physique en accompagnant chaque patient dans son processus de changement, le Dr Pierre GAILLARD met à disposition de tous ses confrères et consoeurs son "**Guide prescription et orientation de l'activité physique**".

Il est dès à présent téléchargeable dans la partie [ressources du site de la CPTS du Grand Lons](#).

AGENDA DE LA CPTS

[28 MAI 2024] Soirée médicale infectiologie



**Soirée médicale
INFECTIOLOGIE**

Mardi 28 mai 2024 de 20h00 à 22h00
CARCOM, place du 11 novembre à Lons-le-Saunier

Intervenants

- Dr Benoit BAILLY, Infectiologue (Hôpitaux du Jura)
- Dr Loïc DUPINEY, Biologiste médical (Laboratoire Médilys)

Programme

- Infection urinaire compliquée à traiter et interprétation des antibiogrammes
- Infection respiratoire basses, nouvelles recommandations et actualités sur le mycoplasme
- Maladies infectieuses émergentes, zoonoses

Modalités d'inscription :

Soirée accessible en présentiel et distanciel.

Soirée ouverte à tous les professionnels de santé médicaux et paramédicaux, étudiants en santé (membres et non membres de la CPTS).

A l'issue de la soirée, un buffet convivial vous sera proposé. Pour des raisons de logistique, merci de vous inscrire via ce [formulaire en ligne](#) avant le 21 mai pour le présentiel et avant le 27 mai pour le distanciel.

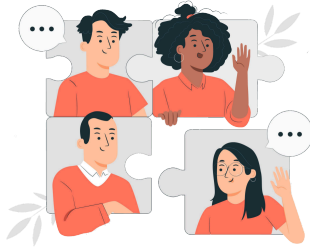
Les [inscriptions](#) sont ouvertes pour la **soirée médicale infectiologie** qui se déroulera le mardi 28 mai de 20h00 à 22h00 au Carcom de Lons-le-Saunier.

Les docteurs Benoit BAILLY, Infectiologue (Hôpitaux du Jura) et Loïc DUPINEY, Biologiste médical (Laboratoire Médilys) interviendront sur :

- Infections urinaires compliquées à traiter et interprétation des antibiogrammes
- Infections respiratoires basses, nouvelles recommandations et actualités sur le mycoplasme
- Maladies infectieuses émergentes, zoonoses

[6 JUIN 2024] Soirée d'accueil des nouveaux étudiants en santé

Nouveaux étudiants en santé sur le territoire du Pays Lédonien, venez partager un verre, une pizza et des



chaussures de bowling au cours de la traditionnelle (mais très funky) **soirée d'accueil** de la CPTS !

Programmée le **jeudi 6 juin**, à partir de 20h00 à l'[espace loisirs 10.55](#), elle est accessible sur simple **inscription via [Google Form](#)**.

[20 JUIN 2024] Atelier "Et si on prenait aussi soin de nous ?" saison 2

Saison 2 | 6 ateliers de 1h30

PROFSSIONNEL·LES DE SANTÉ

Et si on prenait aussi soin de nous ?

« Quel bonheur ! » « Des rencontres peu académiques avec des Diététistes que nous avons choisis ! Enfin ! »

« Un espace de rencontres, d'échanges, de bienveillance et de vie ! »

Venez prendre part à un collectif où chaque séance est un joli temps partagé autour d'une activité

Atelier	Date	Activité
Atelier 1	Jeudi 20 juin (18h30)	Restaurant !
Atelier 2	Lundi 16 septembre (18h30)	Remise en jambe
Atelier 3	Lundi 2 décembre (18h30)	À définir
Atelier 4	Lundi 20 janvier 2025 (18h30)	A définir
Atelier 5	Lundi 10 mars 2025 (18h30)	A définir
Atelier 6	Lundi 19 mai 2025 (18h30)	A définir

Info et inscriptions : projet@cptsdulons.fr

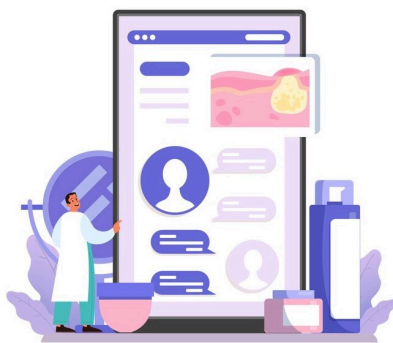
Communauté Professionnelle Territoriale de Santé du Grand Lons
2 route de Montargu - 39000 LONS-LE-SALINIER
www.cptsdulons.fr

L'atelier "Et si on prenait aussi soin de nous" est de retour le **jeudi 20 juin** avec une soirée de lancement de la saison 2 à ne pas manquer !

Habités, curieux... n'hésitez pas à nous [contacter](#) pour participer à cette soirée 100% conviviale (**restaurant et karaoké** (sait-on jamais) le **jeudi 20 juin**).

Vous ne le regretterez pas !

[25 JUIN 2024] Soirée pluriprofessionnelle : parcours plaies et cicatrisation



Le **mardi 25 juin à 20h00**, le Dr Louis RIVIERE, médecin physique et de réadaptation fonctionnelle au Centre Hospitalier Jura Sud, présentera les travaux issus du groupe pluriprofessionnel "**parcours plaies et cicatrisation**".

L'occasion d'améliorer la prise en charge des patients présentant une ou des plaies en cabinet, à domicile, ou établissements en lien avec le GHT du Jura.

Le programme est en cours de finalisation mais les inscriptions sont ouvertes via [Google Form](#).

COMMUNICATIONS & ACTUALITÉS DES PARTENAIRES

[Hôpitaux du Jura] Nouveau programme ETP sclérose en plaque



Les Hôpitaux du Jura vous informent de l'ouverture d'un programme d'**Education Thérapeutique du Patient** à destination des patients atteints de **sclérose en plaques**.

Renseignements et inscriptions :

Tél : 03.84.35.60.00 Poste : 12904 (lundi, jeudi, vendredi)

Courriel : ide.neuro.therapeutique@hopitaux-jura.fr

[ERE BFC] Une nouvelle équipe mobile en éthique



L'["Espace de Réflexion Éthique Bourgogne – Franche-Comté"](#) initie un projet innovant et met à disposition des professionnels de la région BFC un nouveau dispositif d'aide à la réflexion en situation complexe : **une Equipe Territoriale Ressource en Éthique de la Santé (ETRES)**.

L'ETRES est une [équipe mobile en éthique clinique](#) qui intervient en cas de situations complexes, et accompagne les professionnels dans la réflexion et la prise de décision la plus ajustée au patient. Elle intervient dans les meilleurs délais, au plus près des demandeurs, en participant concrètement aux temps de réflexion pluridisciplinaires.

Pour en savoir plus, rendez-vous sur notre site Internet:

<https://www.erebfc.fr/soutien-ethique/etres/>

VU SUR INTERNET

[OMS] Éducation thérapeutique du patient : guide introductif



L'éducation thérapeutique du patient est une méthode d'apprentissage structurée et centrée sur la personne, qui soutient les patients vivant avec une maladie chronique dans l'auto-prise en charge de leur santé, par le recours à leurs propres ressources et avec l'appui de leurs soignants et de leur famille. Dispensée par des professionnels de santé qualifiés, adaptée au patient et à sa maladie, elle se poursuit tout au long de la vie du patient. Le but de [ce guide](#) est de fournir des compétences aux responsables politiques et aux professionnels de santé pour élargir l'accès à une véritable éducation thérapeutique à tous les patients vivant avec une maladie chronique et pouvant bénéficier de cette approche.

[En savoir +](#)

Intéressé.e par la formation [ETP Comet](#) mise en place par la CPTS du Grand Lons ? [Contactez-nous !](#)

ADHÉRER À LA CPTS



Rejoignez la CPTS du Grand Lons et venez **prendre part**, à votre mesure, **à un collectif** associant des compétences différentes et des connaissances complémentaires pour mettre en oeuvre les parcours de santé.

[Bulletin d'adhésion](#) en ligne

CPTS DU GRAND LONS

2, route de Montaigu
39000 LONS-LE-SAUNIER

Contact

contact@cptsdugrandlons.fr

Cet email commercial est conforme à la législation en vigueur et aux délibérations de la CNIL des 22 et 30 mars 2005 sur la prospection par courrier électronique dans le cadre professionnel. Conformément à l'article 34 de la loi 78-17 du 6 janvier 1978 relative à l'informatique, aux fichiers et aux libertés, vous disposez d'un droit d'accès, de rectification des données nominatives vous concernant.

Si vous ne souhaitez plus recevoir d'informations commerciales de notre association, [cliquez ici](#).